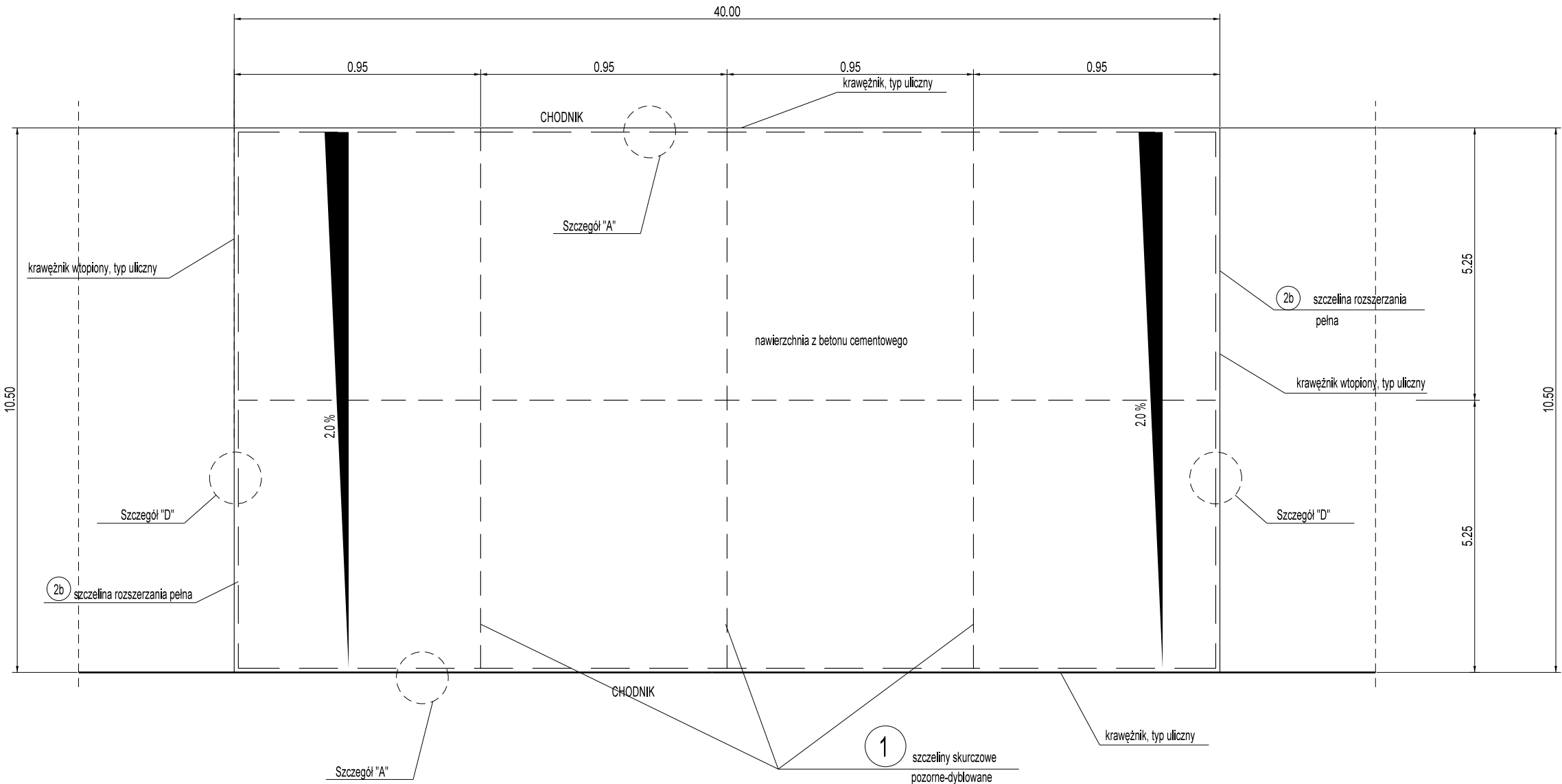
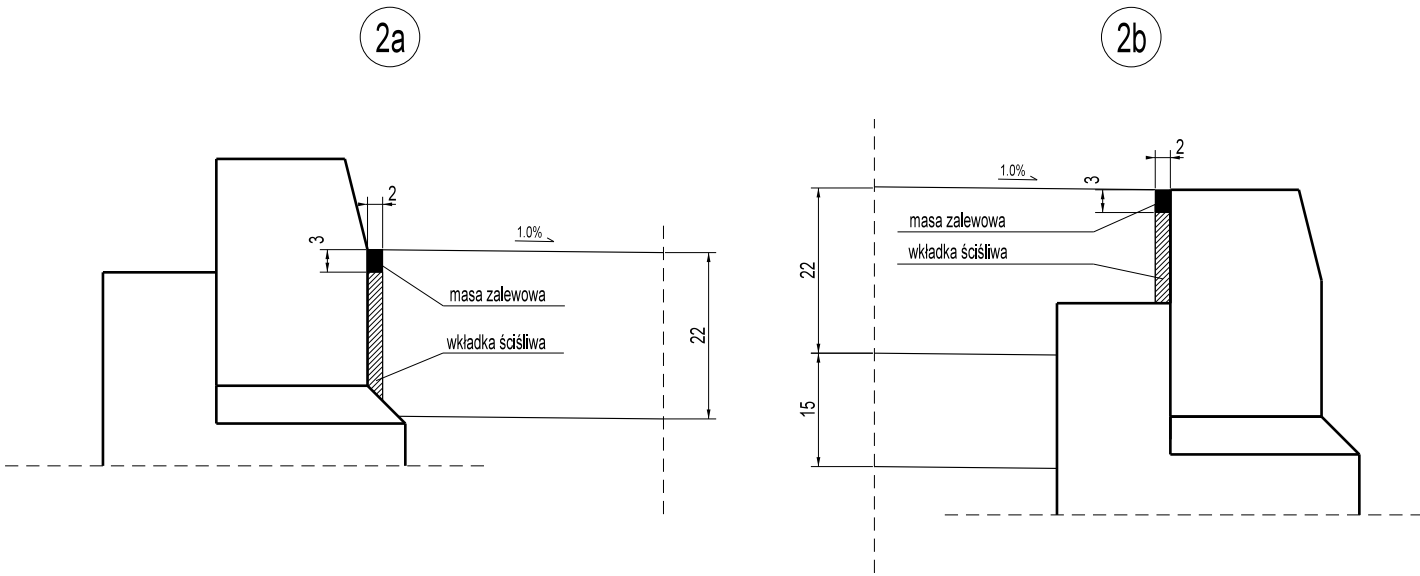


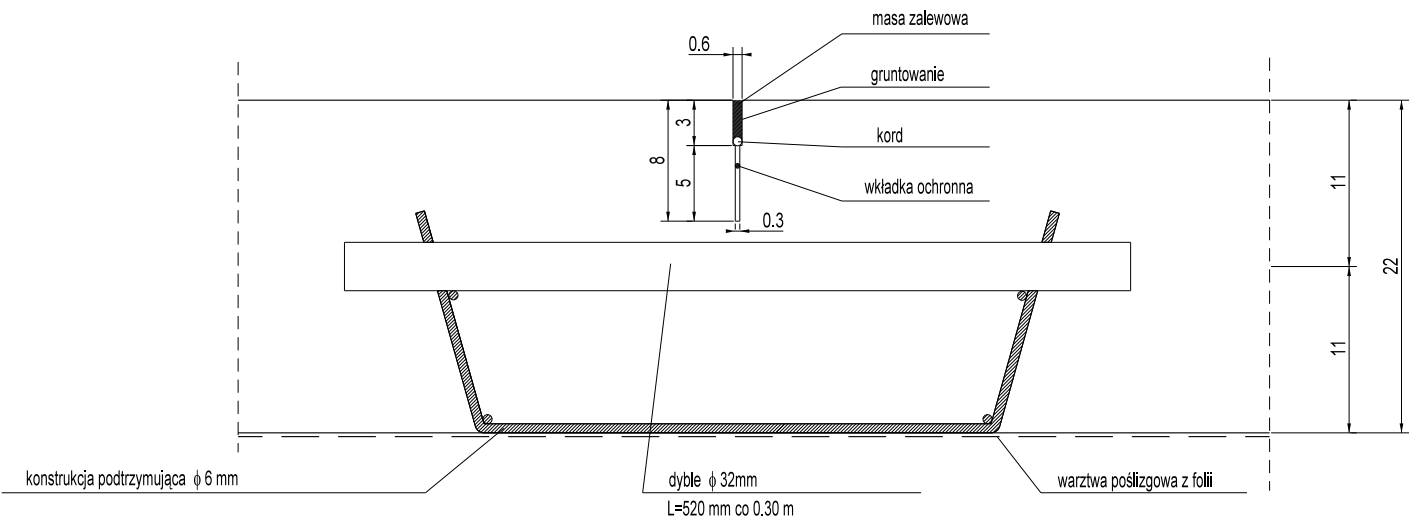
Stanowisko postojowe dla pojazdów
przewożących materiały niebezpieczne



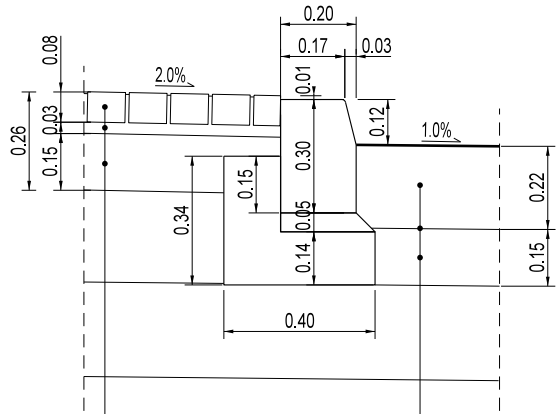
Szczelina rozszerzania pełna
skala 1:10



1
Szczelina skurczowa pozorna, dyblowana
skala 1:5

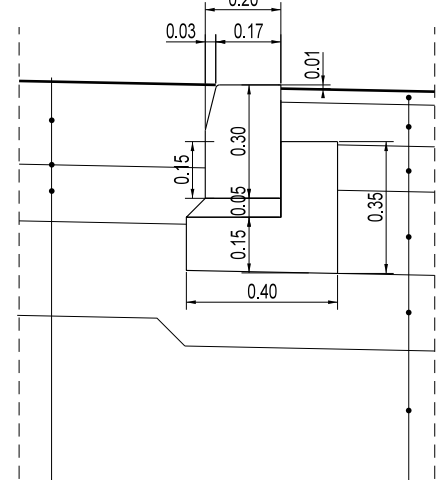


Szczegół "A"



①	Kostka betonowa wibroprasowana	22 cm
②	Podsyłka cementowo - płaskowa 1:4	3 cm
③	W-ła podbudowy z mieszanki związanej cementem CBGM 0/31.5 C3/4	15 cm

Szczegół "D"



①	Nawierzchnia z betonu cementowego C 35/45	22 cm
②	Warstwa posłizgowa z folii	-
③	Podbudowa z mieszanki kruszyw niezwiązanych	15 cm

Konstrukcja według przekroju normalnego

Nr	Typ modyfikacji	Data	Imię i nazwisko
Inwestor / Zamawiający Generalna Dyrekcja Dróg Krajowych i Autostrad ul. Siemiradzkiego 5a 60-763 Poznań			
Jednostka projektowa URS Polska Sp. z o.o ul.Rejtana 17, 02-516 Warszawa Biuro we Wrocławiu ul.Klecińska 123, 54-413 Wrocław			
Stadium	Zadanie		
PW	Budowa drogi S5 Poznań - Wrocław, odcinek Radomicko - Kaczkowo Etap I od km 0+000 do km 19+140		
Nr tomu	Nazwa tomu		
11/01/02 (I)	ROBOTY DROGOWE - MOP III "Wilkowice Wschód" - Zakres Dzierżawcy		
Branża	Tytuł rysunku		
Drogowa (DR)	Szczegóły konstrukcyjne - stanowiska dla pojazdów przewożących substancje niebezpieczne		
Stanowisko	Imię i nazwisko	Nr uprawnień	Podpis
Główny Projektant	mgr inż. Andrzej Walczak	72/DOŚ/06	
Projektant			
Sprawdzający	mgr inż. Marek Bacala	2/DOŚ/03	
Nr projektu	Skala	Data	Nr egz.
PL1292	1:20	07.2014r.	08-02
Nr rysunku	Nr rysunku	Nr rysunku	Nr rysunku
PW	DR	-	-
11/01/02 (I)	2/2	00	00